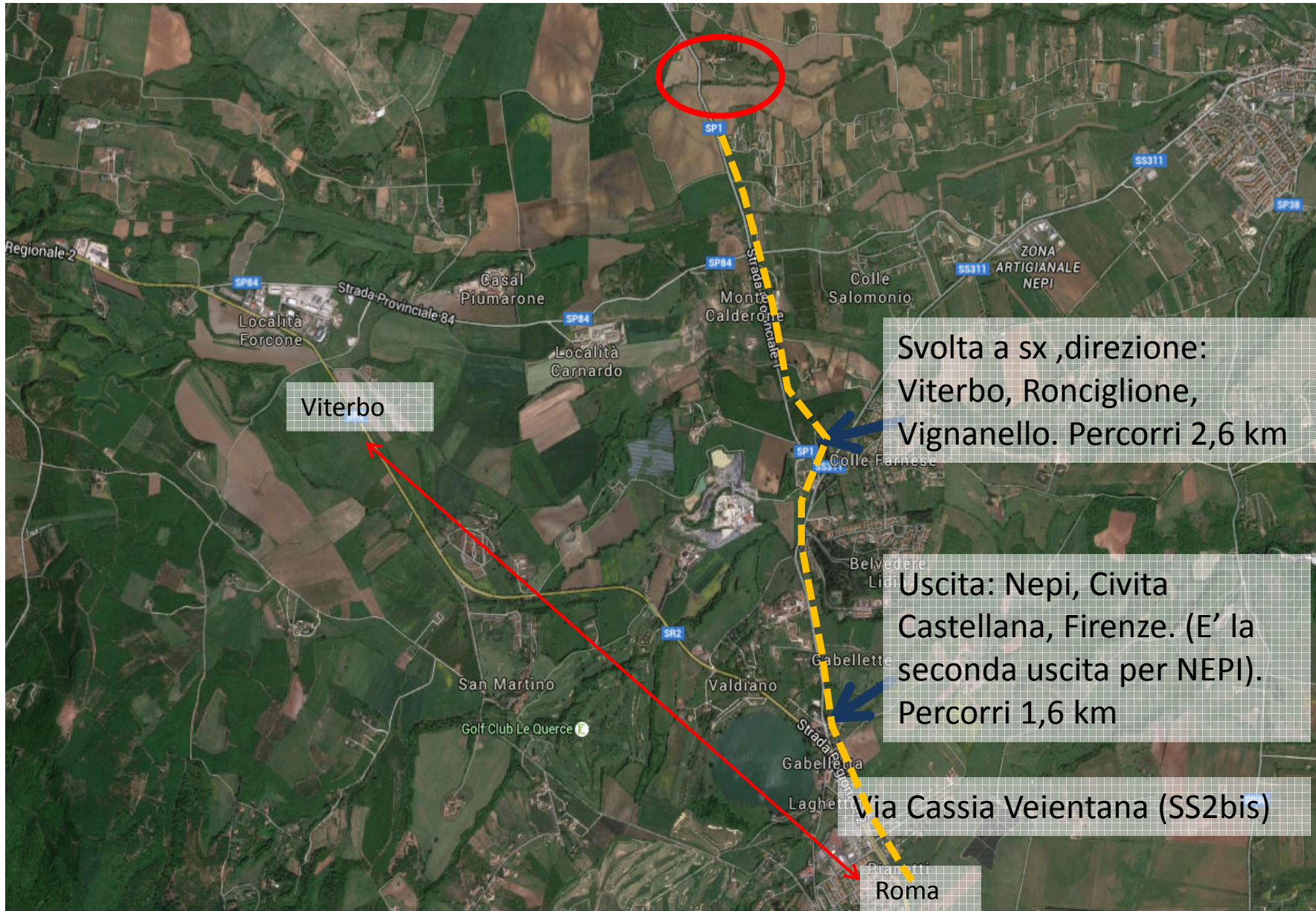


Agriturismo «Il Signore degli Etruschi» - Nepi (Vt), via Cassia Cimina/Strada Provinciale 1 Km 30



Svolta a sx ,direzione:
Viterbo, Ronciglione,
Vignanello. Percorri 2,6 km

Uscita: Nepi, Civita
Castellana, Firenze. (E' la
seconda uscita per NEPI).
Percorri 1,6 km

Via Cassia Veientana (SS2bis)

Roma

Agriturismo «Il Signore degli Etruschi» - Nepi (Vt), via Cassia Cimina/Strada Provinciale 1 Km 30



Agriturismo «Il Signore degli Etruschi» - Nepi (Vt), via Cassia Cimina/Strada Provinciale 1 Km 30

